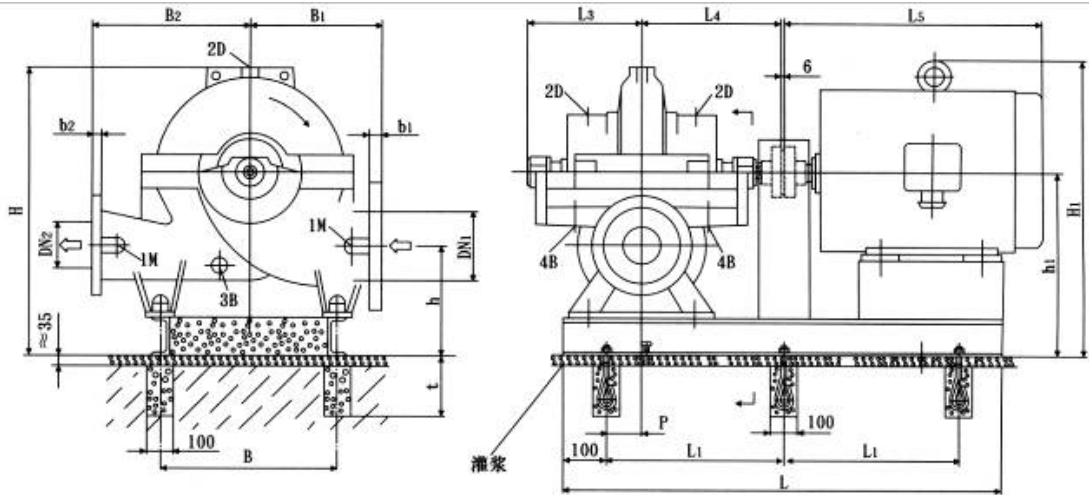


S0W 系列单级双吸泵系水平中开蜗壳式离心泵安装尺寸
80-220 至 80-250



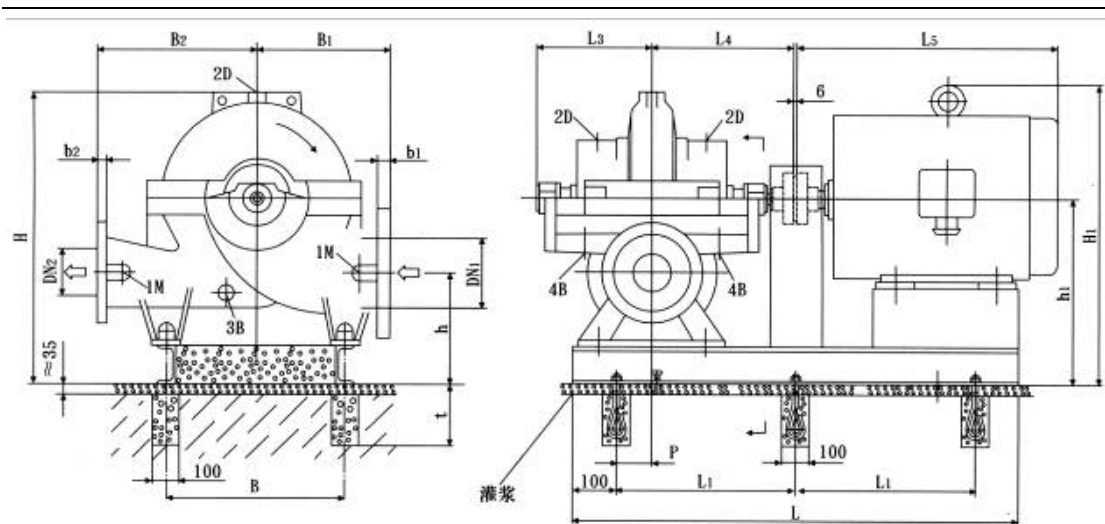
泵型号	法兰尺寸				泵尺寸					重量(kg)		1M	压力表	R1/2
	DN1	DN2	b1	b2	B1	B2	L4	H<	L3	泵	含水量			
80-220	125	80	26	24	300	300	415	600	300	185	10	3B	排水孔	R1/2
80-280										195	15			
80-350					205	20				4B	漏液排出孔	R3/4		

电机尺寸

电机级数	泵型号	电机型号	电机功率(kW)	B	h	h1	H1	L	L1	t	P	L5	电机重量(kg)	底座参考重量(kg)					
4极	80-220 80-280 80-350	100L	2.2-3	340	295	435	580	880	340	250	70	380	39	70					
		112M	4				588	890	345			400	45						
		132S	5.5					930	365			475	72						
			132M				7.5	618	970			385	515	84	80				
			160M				11	660	1050			425	605	130					
			160L				15		1100			450	650	145					
			180M				18.5	660	1110			455	670	180	110				
			180L				22		1150			475	710	200					
2极	80-220 80-280	160L	18.5	340	295	435	660	1100	450	250	70	650	150	70					
		180M	22				685	1110	455			670	182						
		200L	30				710	1190	495			775	255	100					
		225M	45				356	765	1230			515	815		308				
		250M	55				406	320	460			785	1320		560	85	930	403	110
		280S	75				457		820			1390	595		1000	544	140		

100-260 至 100-400 (带共同底座)

S0W 系列单级双吸泵系水平中开蜗壳式离心泵



外形尺寸

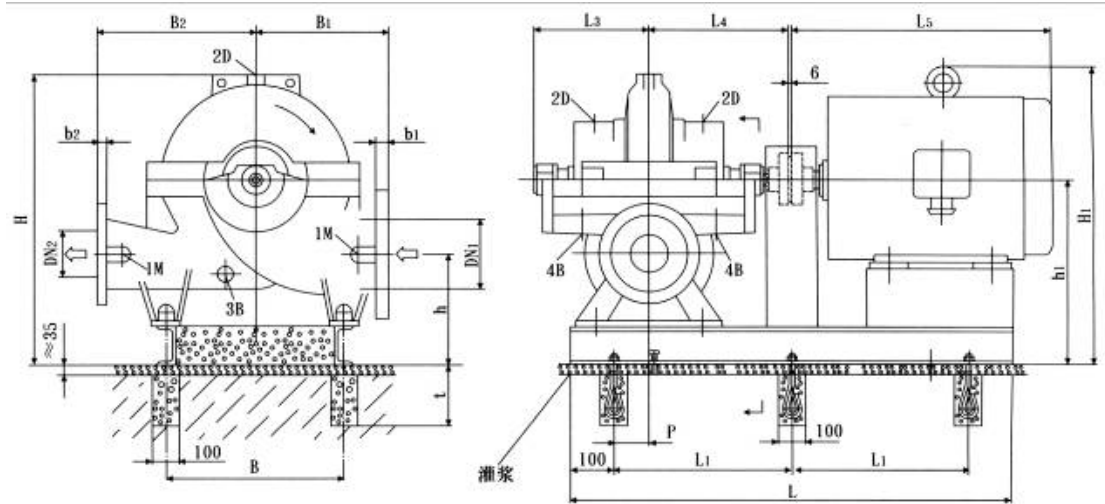
泵型号	法兰尺寸				泵 尺 寸					重量(kg)		1M	压力表	R1/2
	DN1	DN2	b1	b2	B1	B2	L4	H<	La	泵	含水量			
100-260	150	100	28	24	330	330	415	760	300	210	20	2D	排气孔	R1/2
100-320										225	25			
100-400					245	30				4B	漏液排出孔	R3/4		

电机尺寸

电机级数	泵型号	电机型号	电机功率(kW)	B	h	h1	H1	L	L1	t	P	L5	电机重量(kg)	底座参考重量(kg)		
4极	100-260 100-320 100-400	132S	5.5	400	305	475	930	365	250	70	70	475	72	80		
		132M	7.5					658				970	385		515	84
		160M	11					700				1060	430		605	130
		160L	15					725				1100	450	650	145	
		180M	18.5									114	47	670	180	110
		180L	22					750				1190	495	710	200	
		200L	30					780				1220	510	775	270	
		225S	37									1240	520	820	284	
		225M	45									845	320			
2极	100-260 100-320	200L	37	400	305	475	750	1190	495	250	70	775	255	100		
		225M	45				780	1210	505			815	308			
		250M	55				825	1320	560			930	403		110	
		280S	75	457	860	1390	595	1000	544	140						
		280M	90			1440	620	1050	620							
		315S	110	508	330	500	1050	1480	640		1240	980	190			
		315M	132					1530	665	1310	1080					
		315L	200					1560	680	1310	1220					

125-240至125-480（带共同底座）

S0W 系列单级双吸泵系水平中开蜗壳式离心泵



外形尺寸

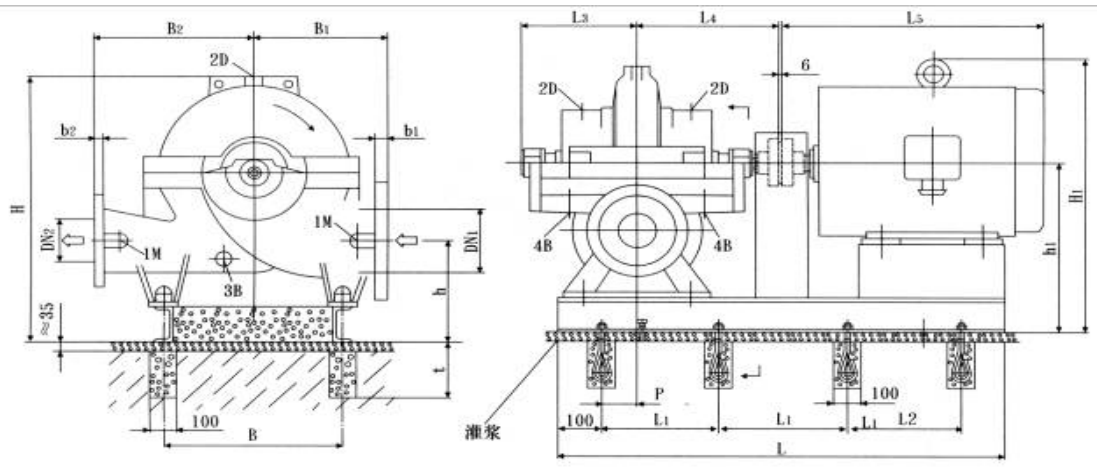
泵型号	法兰尺寸				泵 尺 寸					重量(kg)		1M	压力表	R1/2
	DN 1	DN2	b1	b2	B1	B2	L4	H<	L3	泵	含水量			
125-240	200	125	30	26	370	370	515	825	366	250	35	2D	排气孔	R1/2
125-300										275	40			
125-380										300	45	4B	漏液排出孔	R3/4
125-480										335	55			

电机尺寸

电机级数	泵型号	电机型号	电机功率(kW)	B	h	h1	H1	L	L1	t	P	L5	电机重量(kg)	底座参考重量(kg)
4极	125-240 125-300 125-380	132M	7.5	450	320	520	703	1100	450	250	105	515	84	80
		160M	11				745	1190	495			605	130	
		160L	15				1240	520	650			145		
		180M	18.5				770	1280	540			670	180	
		180L	22				795	1320	560			710	200	110
		200L	30				825	1350	575			775	270	
		225S	37				845	1380	590			820	284	190
		225M	45				845	1440	620			845	320	
		250M	55				845	1440	620			930	427	250
		280S	75				457	345	545			905	1520	
4极	125-480 125-300	225S	37	560	320	520	825	1350	575	250	105	820	284	190
		225M	45				845	1380	590			845	320	
		250M	55				845	1440	620			930	427	250
		280S	75				880	1510	655			1000	562	
		280M	90				1070	1630	715			1050	667	
		315S	110				1270	1000	410					
		2极	125-480 125-300				280S	75	457			345	545	905
280M	90			1580	690	1050	620							
315S	110			1620	710	1240	980	190						
315M	132			1095	1670	735	1310			1080				
315L	160-220			1700	750	1310	1200							

150-280至150-570 (带共同底座)

S0W 系列单级双吸泵系水平中开蜗壳式离心泵



外形尺寸

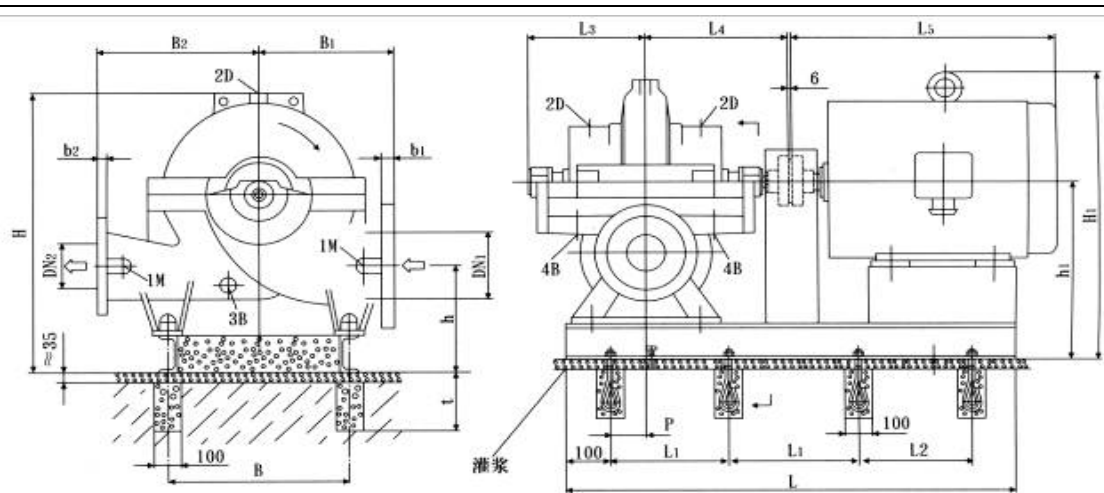
泵型号	法兰尺寸				泵 尺 寸					重量 (kg)		1M	压力表	R 1/2
	DN1	DN2	b1	b2	B1	B2	L4	H<	L3	泵	含水量			
150-280	200	150	30	28	400	400	515	1050	366	347	50	2D	排气孔	R 1/2
150-350					359	60								
150-450					450	4150	590		399	436	75	3B	排水孔	R 1/2
150-570					600	600				646	90			

电机尺寸

电机级数	泵型号	电机型号	电机功率 (kW)	B	h	h1	H1	L	L1	L2	t	P	L5	电机重量 (kg)	底座参考重量 (kg)	
4极		180M	18.5	450	320	520		1240	520		250	105	670	180	110	
		180L	22					770	1280				540	710		200
		200L	30					795	1320				560	775		270
		225S	37					825	1350				575	820	284	190
		225M	45						1380				590	845	320	
		250M	55					845	1440				620	930	427	250
		280S	75					457	345				545	905	1520	
4极	150-280 150-350 150-450 150-570	200L	30	560	320	520		795	1450	625	250	150	775	270	190	
		225S	37					825	1470	635			820	284		
		225M	45						1500	650			845	320		
		250M	55					845	1560	680			930	427	250	
		280S	75						1630	715			1000	562		
		280M	90					880	1680	740			1050	667		
		315S	110					1070	1750	775			1270	1000	410	
315M	132	1800	800	1340	1100											
4极		315S	110	700	380	680	1230	1750	775		320	150	1270	1000	440	
		315M	132					1800	800				1340	1100		
		315L	160-200					1830	815				1340	1240		
		355 (6KV1)	250					1105	2360	720	720	1820	2160	440		

200-340 至 200-660 (带共同底座)

S0W 系列单级双吸泵系水平中开蜗壳式离心泵



外形尺寸

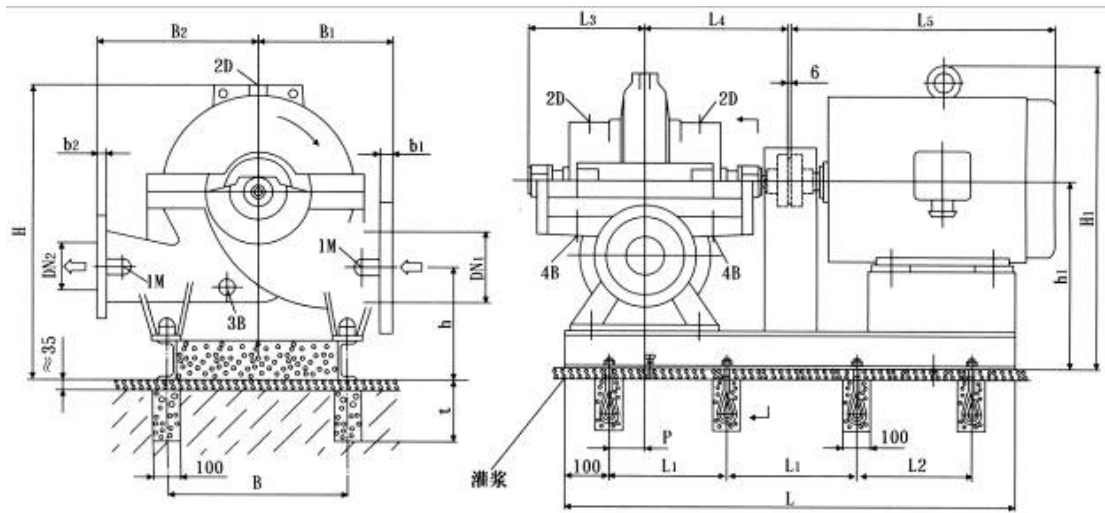
泵型号	法兰尺寸				泵 尺 寸					重量(kg)		1M	压力表	R 1/2			
	DN1	DN2	b1	b2	B 1	B2	L4	H≤	L3	泵	含水量						
200-340	250	200	32	30	450	450	590	1240	399	450	80	3B	排水孔	R 1/2			
200-410					500	517				95							
200-530					600	500				840	115						
200-660					650	550	655		464	990	140				4B	漏液排出孔	R3/4

电机尺寸

电机级数	泵型号	电机型号	电机功率(kW)	B	h	h1	H1	L	L1	L2	t	p	L5	电机重量(kg)	底座参考重量(kg)	
4极	200-340	225S	37	560	380	620	925	1470	635	-	250	150	820	284	190	
		225M	45				1500	650	845				320			
		250M	55				945	1560	680				930	427		
		280S	75				980	1630	715				1000	562	250	
		280M	90				1170	1680	740				1050	667		
		315S	110				1170	1750	775				1270	1000		
4极	200-410 200-530 200-660	315M	132	700	440	740	1290	1810	805	-	320	150	1340	1100	410	
		315L	160				1890	845	1340				1240			
		355(6KV)	250				1165	2450	750				1820	1840	440	
		355(6KV)	280				1205	2570	790				2000	480		
4极	200-660	355	200	710	460	210	1330	1890	845	-	320	150	1340	1240	410	
		355(6KV)	250-315				1205	2450	750				750	1820		2160
		400(6KV)	355-450				1205	2570	790				790	1940		2620

250-390至250-610 (带共同底座)

SOW 系列单级双吸泵系水平中开蜗壳式离心泵



外形尺寸

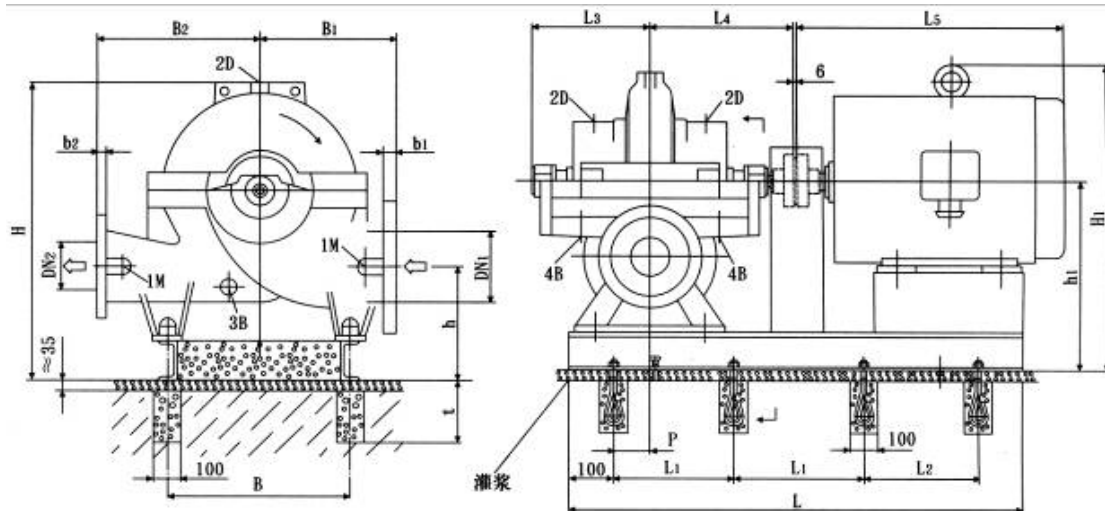
泵型号	法兰尺寸				泵 尺 寸				重量 (kg)		1 M	压力表	R 1/2					
	DN1	DN2	b1	b2	B1	B2	L4	H≤	L3	泵				含水量				
250-390	300	250	36	32	500	500	655	1275	464	665	125	2D	排气孔	R 1/2				
250-470					550	550			730	515	830				145	3B	排水孔	R 1/2
250-610					650						1215				180			

安装尺寸

电机级数	泵型号	电机型号	电机功率 (kW)	B	h	h1	H1	L	L1	L2	t	p	L5	电机重量 (kg)	底座参考重量 (kg)		
4极	250-390	280S	75	700	480	780	1140	1690	745	-	320	150	1000	562	250		
		280M	90					1750	775				1050	667			
		315S	110					1810	805				1270	1000	410		
		315M	132					1330	1860				830	1340		1100	
		315L	160					1890	845				1340	1240			
4极	250-470	315S	110	700	500	800	1350	1950	875	-	320	210	1270	1000	250		
		315M	132					2000	900				1340	1100	410		
		315L	200					2030	915				1340	1240			
		355 (6KV)	220-280					1225	2570				790	790	1620	2160	440
4极	250-610	315L	200	700	480	830	1380	2030	915	-	320	210	1340	1240	410		
		355 (6KV)	250-315					1255	2570				790	790	1820	2160	440
		400 (6KV)	400-560					710	510				860	1295	2720	840	840

300-330 主 300-710 (带共同底座)

S0W 系列单级双吸泵系水平中开蜗壳式离心泵



外形尺寸

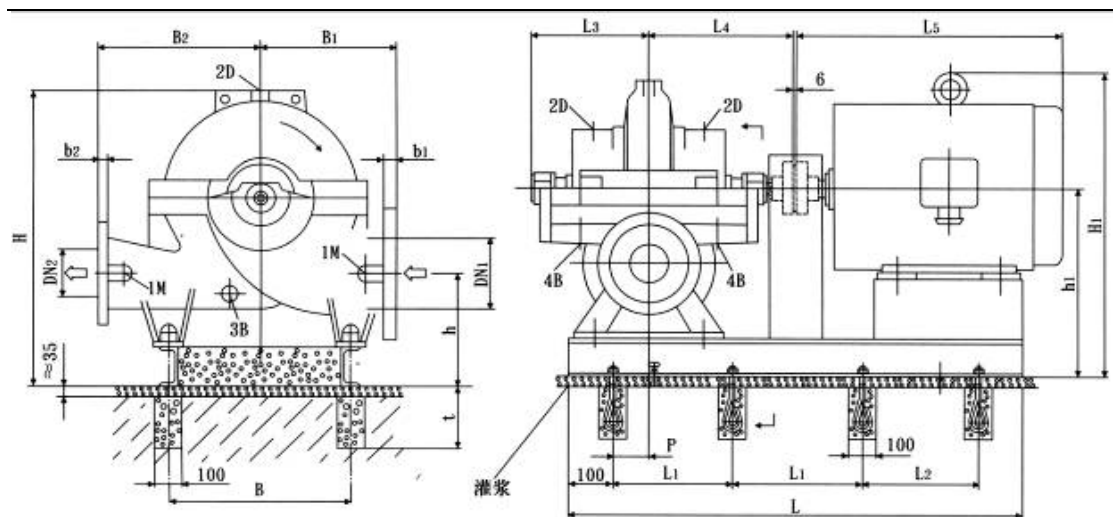
泵型号	法兰尺寸				泵尺寸					重量(kg)		1 M	压力表	R 1/2
	DN I	DN2	b 1	b 2	B1	B2	L4	H<	L3	泵	含水量			
300-330	350	300	40	36	550	500	655	1430	464	630	100	2D	排气孔	R 1/2
300-450	400		44	36	650	550	730		515	905	190	3B	排水孔	R 1/2
300-550		700			650	810	585	1425	225	4B	漏液排出孔	R3/4		
300-710		750			1690	275								

电机尺寸

电机级数	泵型号	电机型号	电机功率(kW)	B	h	h1	H1	L	L1	L2	t	P	L5	电机重量(kg)	底座参考重量(kg)				
4极	300-330	225S	37	700	510	810	1540	670	320	150	820	284	190	250	410				
		225M	45					1115								1560	680	845	320
		250M	55					1135								1620	710	930	427
		280S	75					1690								745	1000	562	
		280M	90					1170								1750	775	1050	667
		315S	110					1360								1810	805	1270	1000
4极	300-450	315L	160-200	700	520	870	1420	2030	915	790	320	210	1340	1240	410				
		355 (6KV)	250-315				1295	2570	790				1820	2160	440				
4极	300-550	355 (6KV)	250-280	950	560	910	1335	2660	820	820	320	210	1820	2160	440				
		400 (6KV)	355-560				1345	2780	860				860	1940	2620	480			
4极	300-710	400 (6KV)	400-560	950	550	950	1385	2780	860	860	320	210	1940	2620	480				
		450 (6KV)	630-900				1435	2900	900				900	2080		3850			
		500 (6KV)	1120				1490	3200	1000				1000	2550	4420	520			

350-380 至 350-640 (带公共底座)

S0W 系列单级双吸泵系水平中开蜗壳式离心泵



外形尺寸

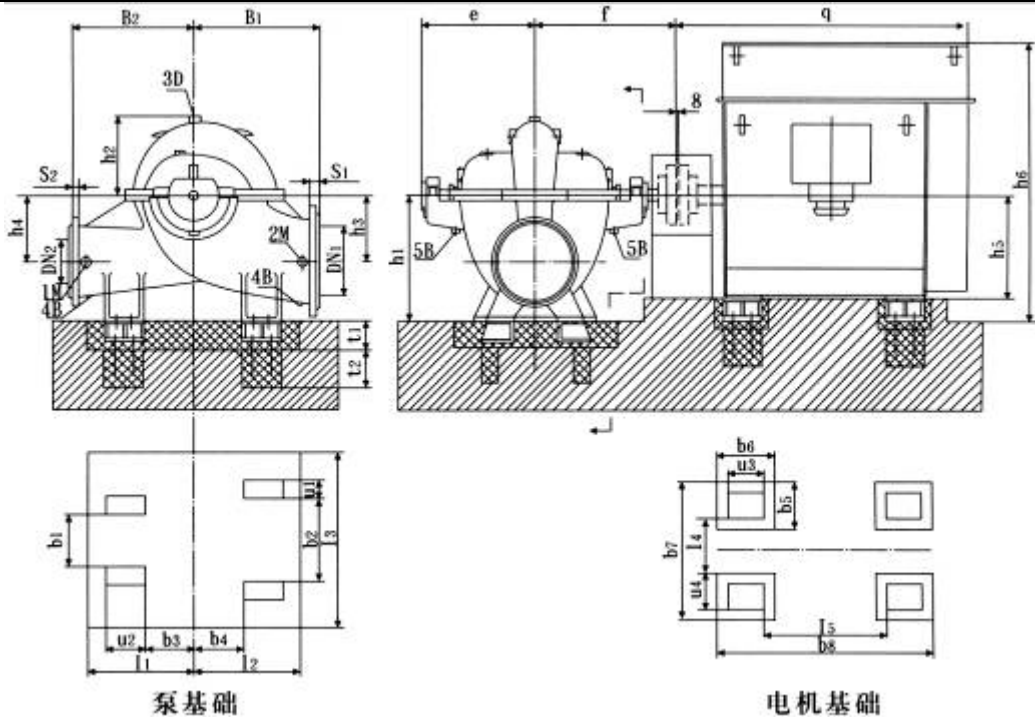
泵型号	法兰尺寸				泵尺寸					重量(kg)		1 M	压力表	R 1/2		
	DN 1	DN2	b 1	b2	B 1	Be	L4	HK	L3	泵	含水量					
350-380	400	350	44	40	650	550	730		515	865	160	320	210	1050	667	250
350-440	400		44		750					1285	240					
350-520	400		44		650	810	1415	585		1395	290					
350-640	400		44		740	670	910	1550	710	1753	3214					
														3B	放水孔	R 1/2
														4B	漏液排出孔	R3/4

安装尺寸

电机级数	泵型号	电机型号	电机功率(kW)	B	h	h 1	H1	L	L1	L2	t	P	L5	电机重量(kg)	底座参考重量(kg)		
4极	350-380	280M	90	700	520	870	1230	1880	840	320	210	1050	667	250			
		315S	110				1950	875	1270				1000				
		315M	132				2000	900	1340				1100				
		315L	200				2030	915	1340				1240				
4极	350-440 350-520 350-640	315L	200	950	550	950	1500	2110	955	320	210	1340	1240	410			
		355(6KV)	250-315				1375	2660	820				820		1820	2160	440
		400(6KV)	355-560				1385	2780	860				860		1940	2620	480
		450(6KV)	630-900				1435	2900	900				900		2080	3300	
		500(6KV)	1000				1540	3365	1055				1055		2550	4070	560

400-550 至 400-600 (无底座)

S0W 系列单级双吸泵系水平中开蜗壳式离心泵



外形尺寸

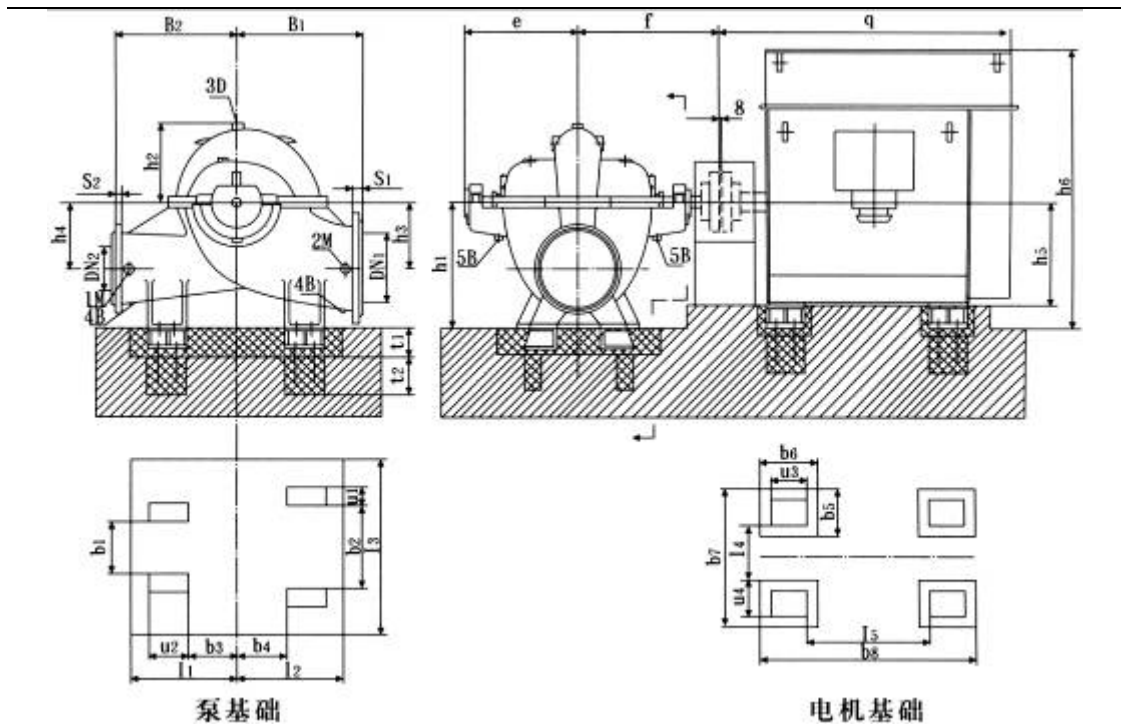
泵型号	法兰尺寸				泵尺寸										底座尺寸	泵重量 (kg)	1 M	压力表	R 1/2		
	DN1	DN2	S 1	S 2	B1	B2	e	f	h 1	h 2	h 3	h 4	h 5	b 1			b 2	C 1	c 2	2M	真空表
400-550	500	400	42	38	800	750	585	810	900	613	425	545	1100	1180	1260	810	1110	1600	3D	排气孔	R 1
400-600					800	750	900	1115	900	557	425	500	1100	1180	1260	810	1110	2100	4B	放水孔	R 1
																			5B	漏液排出孔	R 1

电机尺寸

电机级数	泵型号	电机型号1)	电机功率 (kW)	I4	I5	b5	b6	b7	b8	h5	h6	U1	u2	u3	u4	t1	t2	q	电机重量 (kg)	
4极	400-600	400	315	580	435	330	765	1040	1765	400	1435			565	130			1828	2380	
		400	400																2590	
		450	560		520		800		1920	450	1585			600				2128	3500	
		450	630																3700	
	400-550	500	710															220	300	3880
		500	800																	4020
		500	900	650	595	350	855	1156	2105	500	1640			655	150			2558	4170	
		500	1000										130	300						4340
		560	1120																	4850
		560	1250	830	710	370	890	1370	2290	560	1700			690	170				2775	5100

500-520至500-860 (无底座)

S0W 系列单级双吸泵系水平中开蜗壳式离心泵



泵基础

电机基础

外形尺寸

泵型号	法兰尺寸				泵尺寸										底座尺寸	泵重量 (kg)	1 M	压力表	R			
	DN1	DN2	S1	S2	B1	B2	e	f	h1	h2	h3	h4	h5	b1			b2	C1	C2	2M	真空表	R
500-520					850	550	820	1025	900	560	475	475	1100	1220	1300	850	1150	1528			R	
500-650					850	800	900	1115	920	600	495	495	1130	1320	1400	850	1150	2301			R	
500-710	600	500	48	42	1050	850	850	1085	1000	620	550	620	1210	1620	1700	950	1250	2967		3D	排气孔	R1
500-800					1050	900	900	1125	1050	660	600	600	1260	1720	1800	950	1250	3484		4B	放水孔	R1
500-860					1050	950	920	1210	1100	710	650	650	1310	1820	1900	850	1150	4659		5B	漏液孔	R1

电机尺寸

电机级数	泵型号	电机型号1)	电机功率 (kW)	k1	k2	k3	k4	h6	h7	q	电机重量 (kg)
6极	500-520 500-650 500-710 500-800 500-860	315M	132	370	670	825	905	315	1660	1430	1100
		315L	160								1220
		355 1)	220	1120	1420	850	930	355	1555	1828	2180
		355 1)	250								2290
		400 1)	280	1210	1510	890	970	400	1645	1948	2290
		400 1)	315								2380
		400 1)	355								2490
		400 1)	400								2590
		450 1)	450	1320	1620	990	1070	450	1795	2128	3100
		450 1)	500								3300
		450 1)	560								3500
		450 1)	630								3700
		500 1)	710	1430	1730	1090	1170	500	1850	2558	3880
		500 1)	800								4020
		500 1)	900								4170
		500 1)	1000								4340
		560 1)	1120	1580	1580	1210	1290	560	1910	2775	4850
		560 1)	1250								5200
560 1)	1400	5350									
630 1)	1600	1850	2150	1340	1420	1630	1980	3038	6300		

SOW 系列单级双吸泵系水平中开蜗壳式离心泵